

## Description de l'épisode de pollution et évolution prévue

Aujourd'hui, une météo stable et sans vent perdure. Les particules fines PM10 sont présentes notamment sur le Grand Avignon et l'étang de Berre. La procédure préfectorale d'information-recommandations est déclenchée sur le Vaucluse. Dans les Bouches-du-Rhône, le département passe en alerte niveau 1 sur persistance en raison du risque de dépassement du seuil journalier d'information-recommandations. Ailleurs, une qualité de l'air moyenne avec du vent d'est sur la côte. Demain, les conditions météo restent stables avec un régime de brises peu dispersives sur les Bouches-du-Rhône : la procédure d'alerte niveau 1 est maintenue. Dans le Vaucluse, le flux de nord dispersera les particules. La procédure d'information-recommandations ne sera pas maintenue. Ailleurs en région, le vent d'est perdurera et la qualité de l'air restera moyenne. Des mesures d'urgence visant à réduire les émissions de polluants sont mises en place sur les départements concernés par la procédure d'alerte.

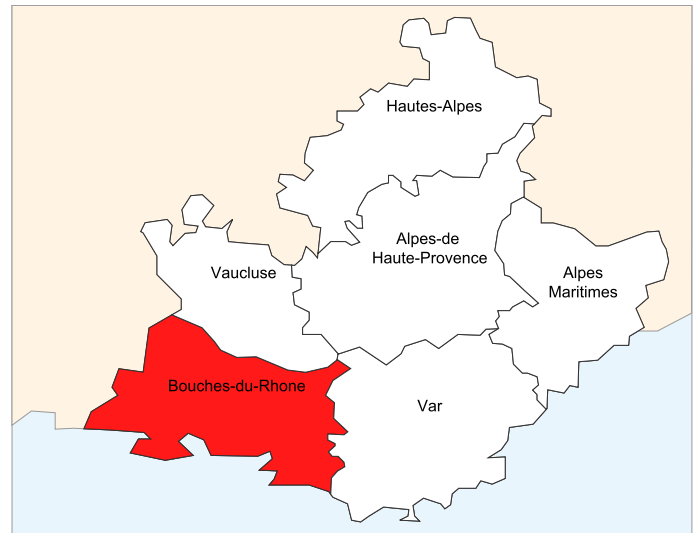
L'épisode est de type : Combustion hivernale.

## Procédures activées et degré de vigilance associé par département

Le : 17/01/2025



Le : 18/01/2025



- Pas de procédure
- Procédure d'information-recommandation : vigilance pour les personnes sensibles
- Procédure d'alerte Niveau 1 : vigilance tout public
- Procédure d'alerte Niveau 2 : vigilance renforcée tout public

## Prévision de dépassement(s) de seuil(s) réglementaire(s) par polluant

Le : 17/01/2025				
Polluants et seuils dépassés en µg/m³				
O <sub>3</sub>	PM <sub>10</sub>	NO <sub>2</sub>	SO <sub>2</sub>	
	50*			
	50			

Départements
<a href="#">Alpes-de-Haute-Provence (04)</a>
<a href="#">Hautes-Alpes (05)</a>
<a href="#">Alpes-maritimes (06)</a>
<a href="#">Bouches-du-Rhône (13)</a>
<a href="#">Var (83)</a>
<a href="#">Vaucluse (84)</a>

Le : 18/01/2025				
Polluants et seuils dépassés en µg/m³				
O <sub>3</sub>	PM <sub>10</sub>	NO <sub>2</sub>	SO <sub>2</sub>	
	50*			

O<sub>3</sub> = ozone | PM<sub>10</sub> = particules taille < 10 µm | NO<sub>2</sub> = dioxyde d'azote | SO<sub>2</sub> = dioxyde de soufre – Seuil en µg/m<sup>3</sup>  
 \* Persistance du dépassement du seuil

# RECOMMANDATIONS SANITAIRES LORS D'UN EPISODE DE POLLUTION AUX PARTICULES

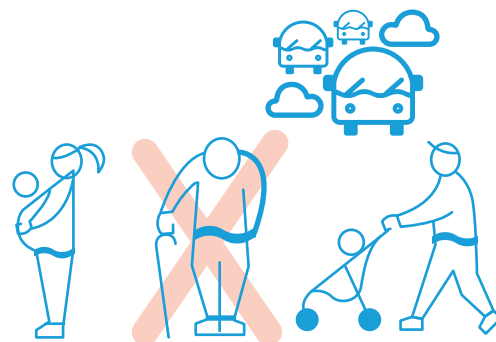
## NIVEAU ALERTE

Le grand public, les personnes vulnérables et sensibles sont concernés par ces recommandations sanitaires.

### Populations vulnérables\* et sensibles\*\*



Évitez la pratique d'activités physiques ou sportives intenses (qui obligent à respirer par la bouche).

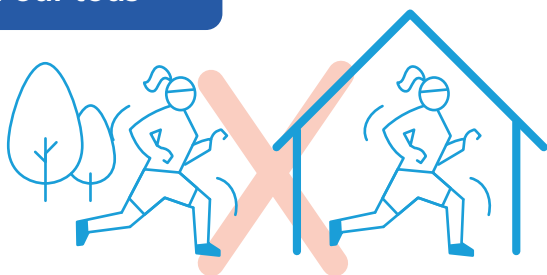


Évitez les zones à fort trafic pendant les heures de pointe.

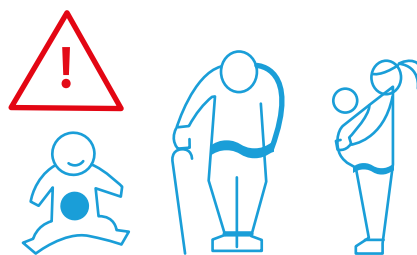
Si vous suivez un traitement médical, prenez conseil auprès de votre médecin.

Privilégiez les sorties les plus brèves ou demandant le moins d'effort.

### Pour tous



Les activités physiques et sportives intenses doivent être évitées.



Soyez vigilants vis-à-vis des personnes vulnérables ou sensibles.



Continuez d'aérer les locaux au moins 10 minutes par jour, hiver comme été.



Si vous ressentez une gêne respiratoire ou cardiaque, prenez conseil auprès d'un professionnel de santé.

### Les effets nocifs de la pollution de l'air s'accumulent jour après jour, pas seulement lors des pics

\* Personnes vulnérables : femmes enceintes, nourrissons et enfants de moins de 5 ans, personnes de plus de 65 ans, sujets asthmatiques, souffrant de pathologies cardiovasculaires, insuffisants cardiaques ou respiratoires

\*\* Personnes sensibles : personnes se reconnaissant comme sensibles lors des pics de pollution et/ou dont les symptômes apparaissent ou sont amplifiés lors des pics ; par exemple : personnes diabétiques, immunodéprimées, souffrant d'affections neurologiques ou à risque cardiaque, respiratoire, infectieux

Si vous avez des questions complémentaires, consultez le guide du ministère de la santé « Questions réponses Air extérieur et santé ».

# RECOMMANDATIONS COMPORTEMENTALES LORS D'UN EPISODE DE POLLUTION

## Pour vos déplacements



Limitez les déplacements  
et différez ceux pouvant  
l'être



Privilégiez  
les transports  
en commun



Privilégiez  
le covoiturage



Utilisez des modes de  
déplacements non  
polluants



Respectez l'interdiction de  
brûlage à l'air libre



Maîtrisez la température  
dans les bâtiments



Arrêtez l'utilisation  
des appareils de combustion  
de biomasse non performants



Reportez les épandages  
agricoles de fertilisants  
et les travaux du sol

des gestes  
à adopter  
toute  
l'année !